



A.S.A MONTE LIMAR
1 Montée du Coteau Fleuri
26200 MONTE LIMAR
TEL : 07.70.03.95.59

Code ASA 05-11

Courriel : asa.montelimar26@orange.fr

Site : www.asamontelimar.com

ATTENTION TRES IMPORTANT

MODIFICATION ES MARSANNE – AUTICHAMP

ADDITIF N°3

Suite au refus d'une commune de privatiser une partie des ES 2 – 5 – 8

Dénommées : Marsanne – Autichamp, celle – ci devient :

MARSANNE – LA ROCHE SUR GRANE

Cette Epreuve Chronométrée est raccourcie de 4.300 km
pour les 3 passages.

L'arrivée lancée sera positionnée à l'intersection D105 et la Route
des Fayes et le point stop environ 300m plus loin.

Le roadbook reste inchangé et la suite de l'ES se fera en liaison.
Nous vous demandons une grande prudence sur ce secteur.

Montélimar le 25 mai 2023

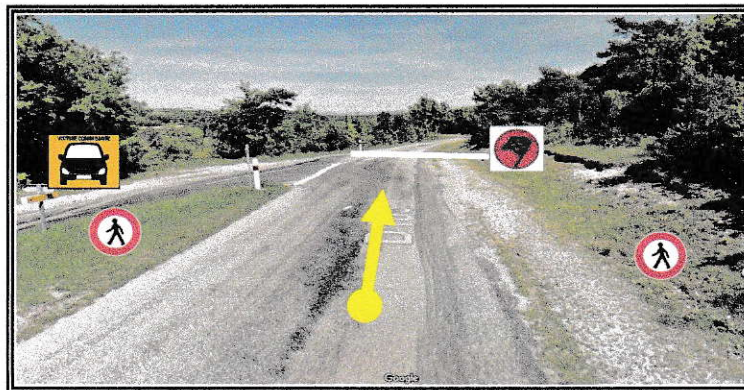
Le Président

Jean Pierre Mauveaux

Nota 1 : Le pictogramme utilisé - piéton cerclé rouge - symbolise un rappel de zone interdite au public, par opposition à la zone autorisée au public, il n'est pas un panneau mis en place sur la spéciale,

PK	Inter	Radio	Com	Route	GPS	Zone Publique Autorisée	Parking
7,230	AES		2	D 105	44°40'59.1"N 4°59'25.9"E	0	0
7,430	STOP		2	D 105	44°40'45.5"N 4°59'17.7"E	0	0

AES



Observation

Commissaires veillez à bien mettre votre voiture en retrait

STOP



Observation

Commissaires veillez à bien mettre votre voiture en retrait

